

«СОГЛАСОВАНО»

Председатель комитета по образованию
администрации города Мурманска

В.Е. Андрианов/

«30» 01 2017

«СОГЛАСОВАНО»

Начальник ОГИБДД УМВД России по
городу Мурманску

С.А. Доинько/

«30» 01 2017



ПАСПОРТ

дорожной безопасности

муниципального бюджетного общеобразовательного

учреждения г. Мурманска

«Гимназия № 6»



г. Мурманск
2017

Общие сведения

Наименование ОУ	Муниципальное бюджетное общеобразовательное учреждение г. Мурманска «Гимназия № 6»		
Тип ОУ	бюджетное общеобразовательное учреждение		
Юридический адрес ОУ	183050 г. Мурманск, ул. Беринга, д.18	факс	52-79-83
Фактический адрес ОУ	183050 г. Мурманск, ул. Беринга, д.18	секретарь	52-79-83
<i>Руководители ОУ</i>			
• Директор	Воробьева Елена Владимировна		52-81-58
• Заместители директора по учебной работе	Опря Оксана Николаевна Баранникова Ирина Васильевна Крупко Анна Ивановна		52-81-59
• Заместитель директора по воспитательной работе	Ковальчук Татьяна Петровна		52-81-56
Ответственные работники муниципального органа образования	Клименок Лариса Александровна, главный специалист отдела воспитания, дополнительного образования и охраны прав несовершеннолетних комитета по образованию администрации города Мурманска		40-26-68
Ответственные от Госавтоинспекции	<i>Шенякова по телефону БДД Филиппова К.В. Ковалькова Е.В.</i>		406322 404986
Ответственные работники за мероприятия по профилактике детского травматизма	Ковальчук Татьяна Петровна, заместитель директора по ВР		52-81-56
Руководитель или ответственный работник дорожно-эксплуатационной организации, осуществляющей содержание УДС	<i>УОЖ</i>		25-65-41
Руководитель или ответственный работник дорожно-эксплуатационной организации, осуществляющей содержание ТСОДД*	<i>УООД</i>		43-31-63
Количество учащихся	788		
Наличие уголка по БДД	13		
Наличие класса по БДД	нет		
Наличие автогородка (площадки) по БДД	нет		
Наличие автобуса в ОУ	нет		
Владелец автобуса	-		
Время занятий в ОУ	09.00-15.30		
внеклассные занятия	15.30-21.00		
Телефоны оперативных служб			
УФСБ России по МО	45-40-76	УМВД по МО	40-72-77, 40-74-01
УМВД по г. Мурманску	02, 40-61-47, 40-62-91	ГУ МЧС России по МО	01, 45-37-15
ОП № 1	40-76-11, 40-76-10	ОП № 3	52-84-11, 40-60-10
ОП № 2	22-45-43, 22-45-41, 40-61-10		

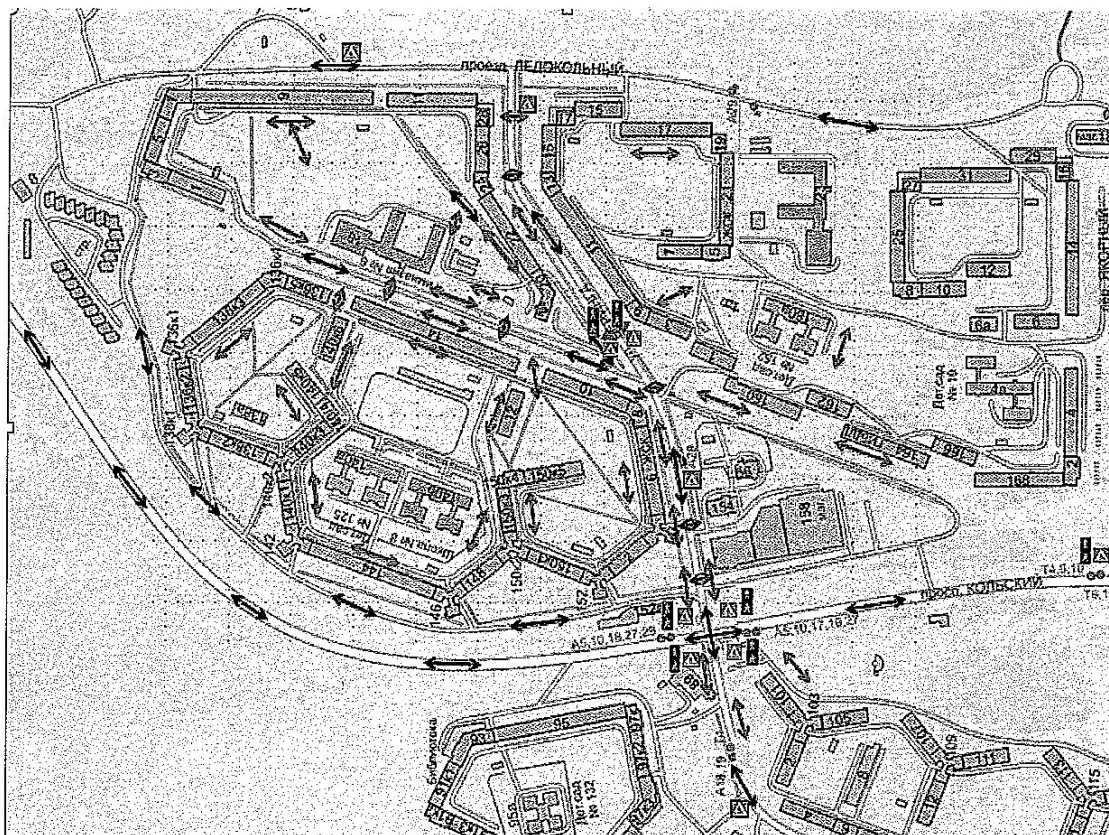
* Дорожно-эксплуатационные организации, осуществляющие содержание УДС, несут ответственность в соответствии с законодательством Российской Федерации (Федеральный закон «О безопасности дорожного движения» №196-ФЗ, КоАП, Гражданский кодекс).

Содержание

I.	План-схемы Гимназии.	4
1.	Район расположения Гимназии, пути движения транспортных средств и обучающихся.	4
2.	Организация дорожного движения в непосредственной близости от Гимназии с размещением соответствующих технических средств, маршруты движения обучающихся и расположение парковочных мест.	5
2.1.	План мероприятий по устранению нарушений организации движения обучающихся	6
3.	Маршруты движения организованных групп обучающихся от Гимназии к стадиону, парку или к спортивно-оздоровительному комплексу.	7
4.	Пути движения транспортных средств к местам разгрузки/погрузки и рекомендуемых безопасных путей передвижения обучающихся по территории Гимназии.	8
II.	Информация об обеспечении безопасности перевозок обучающихся специальным транспортным средством.	9
1.	Общие сведения.	9
2.	Маршрут движения автобуса.	11
3.	Безопасное расположение остановки автобуса.	11
III.	Приложения.	

1. План-схемы Гимназии.

1. Район расположения Гимназии, пути движения транспортных средств и учащихся.



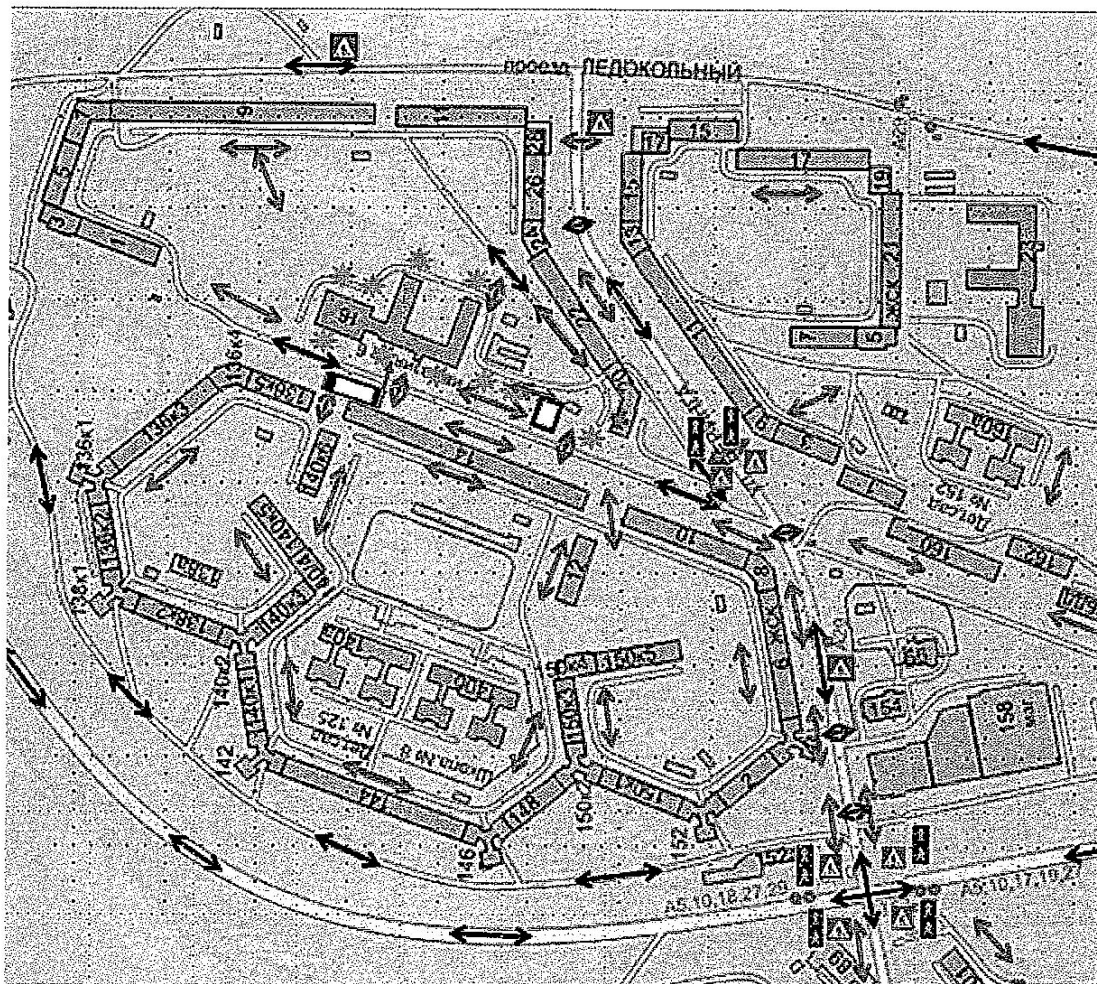
	жилая застройка		движение транспортных средств
	проезжая часть		движение обучающихся в (из) гимназию
	регулируемый пешеходный переход		остановки общественного транспорта
	нерегулируемый пешеходный переход		опасные зоны пересечения транспортных путей вне пешеходных переходов
	светофорные объекты		пешеходная зона, тротуар






Район расположения Гимназии определяется группой жилых домов, зданий и улично-дорожной сетью с учетом остановок общественного транспорта. Здание Гимназии располагается в глубине микрорайона. Территория, указанная в схеме, включает в себя: здание гимназии; жилые дома, в которых проживает большая часть учащихся гимназии; автомобильные дороги.

На схеме обозначено: расположение жилых домов, зданий и сооружений; сеть автомобильных дорог; пути движения транспортных средств; пути движения учащихся в (из) Гимназию; уличные (наземные – регулируемые / нерегулируемые пешеходные переходы; названия улиц и нумерация домов.

Схема необходима для общего представления о районе расположения Гимназии. Для изучения безопасности движения учащихся на схеме обозначены наиболее частые пути движения учеников от дома (от остановок маршрутных транспортных средств) к Гимназии и обратно.

2. Схема организации дорожного движения в непосредственной близости от образовательного учреждения с размещением соответствующих технических средств, маршруты движения детей и расположение парковочных мест



	<i>искусственное освещение</i>		<i>направление движения транспортного потока</i>
	<i>парковочное место</i>		<i>направление движения учащихся от остановок маршрутных транспортных средств</i>
			<i>направление движения обучающихся от остановок частных транспортных средств</i>

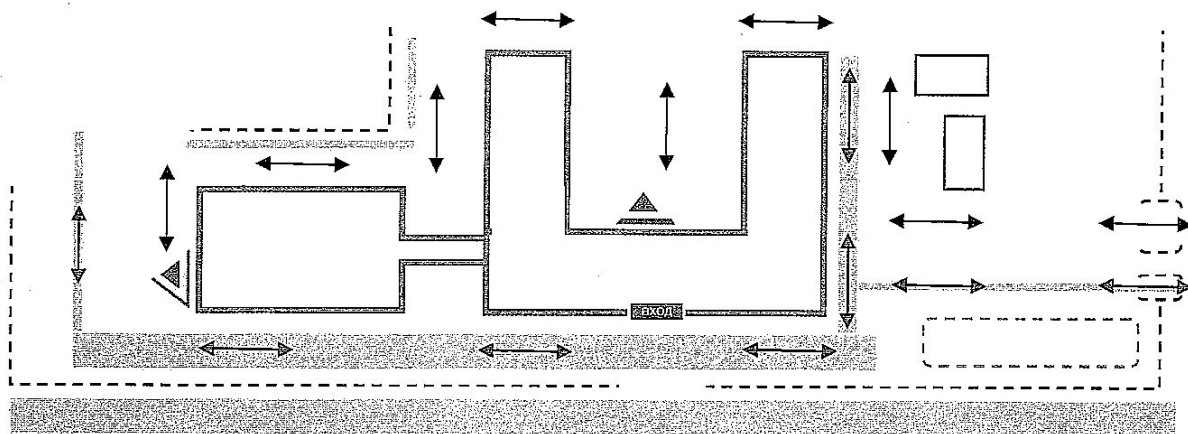
Здание гимназии расположено на ул. Беринга параллельно пр. Кольскому. Территория, прилегающая к гимназии, имеет достаточно ровный рельеф и поэтому плотно застроена жилыми домами. Непосредственное и ближайшее окружение жилые дома №№ – 10, 14, 20, 22, 24, 26 по ул. Беринга; 136/5, 136/3 по пр. Кольскому; 1, 3, 5, 7, 9 по пр. Ледокольному.

В шаговой доступности находится подстанция медицинской скорой помощи.

3. Маршруты движения организованных групп учащихся от Гимназии к стадиону, парку или к спортивно-оздоровительному комплексу.

Маршруты движения организованных групп учащихся осуществляются в соответствии с движением городских маршрутных транспортных средств.

4. Пути движения транспортных средств к местам разгрузки/погрузки и рекомендуемые пути передвижения детей по территории образовательного учреждения



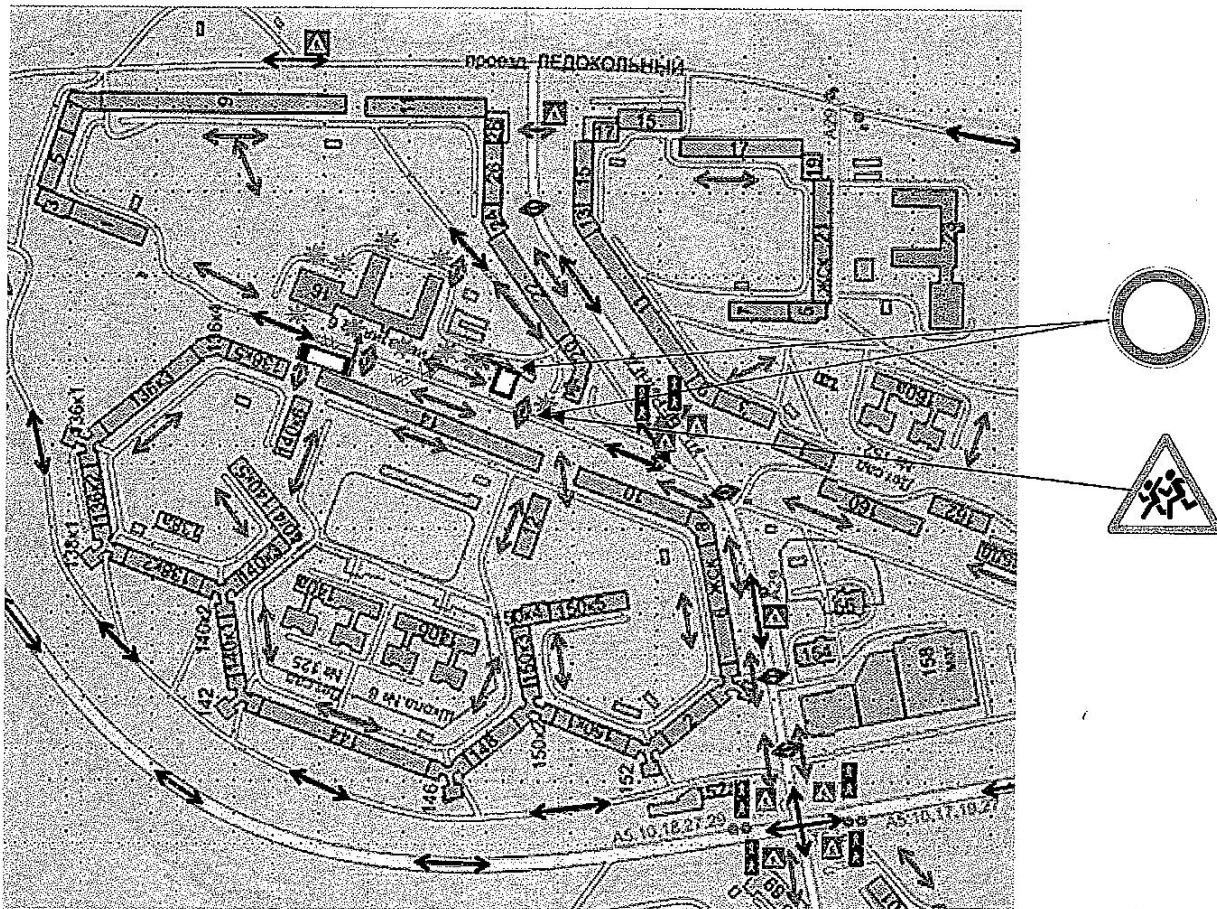
	<i>въезд/выезд грузовых транспортных средств (ворота)</i>		<i>калитка для пешеходов</i>
	<i>движение грузовых транспортных средств по территории Гимназии</i>		<i>движение учащихся на территории Гимназии</i>
	<i>тротуарные дорожки</i>		<i>место разгрузки/погрузки</i>

Участок Гимназии имеет два заезда со стороны ул. Беринга (один - непосредственно на территорию гимназии, второй – напротив здания со стороны центрального входа), сквозной проезд транспорта невозможен.

Территория Гимназии частично ограничена металлическим ограждением (высотой 0,6м, длиной 105,1м).

Въезд на территорию ограничен металлическими воротами (высота - 1,8м, ширина – 5м). Ворота открываются вручную.

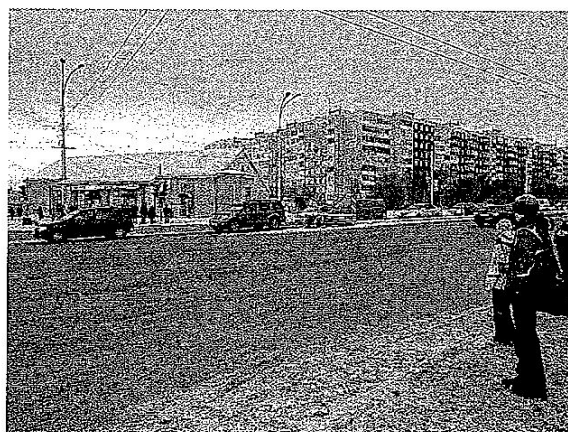
Схема расположения дорожных знаков 1.23, 3.2 ПДД РФ



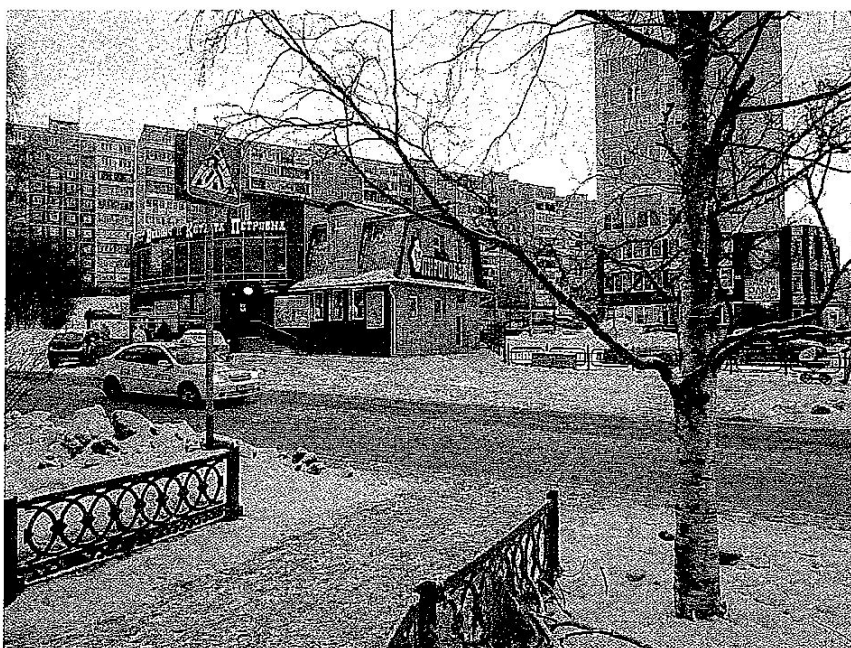
*добавить ось. ген. и
и лент. линии.*

заменить

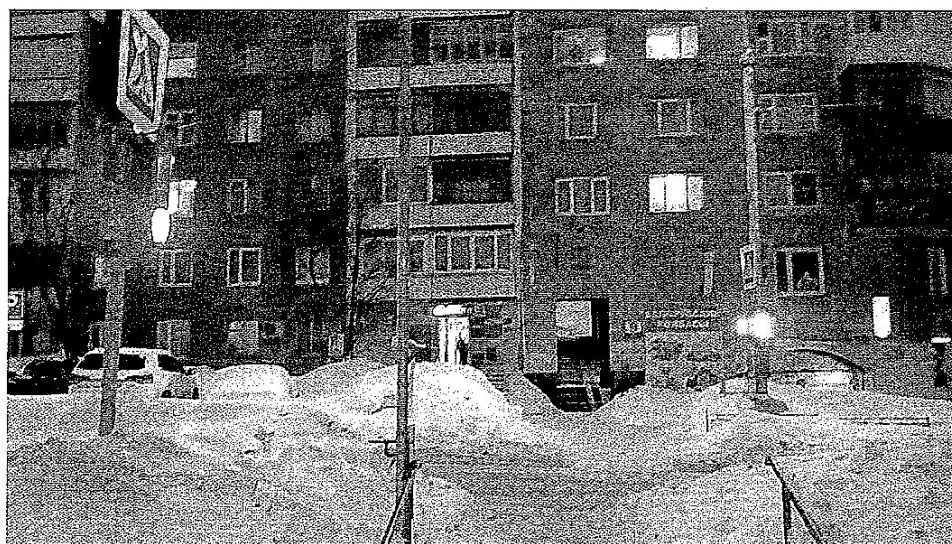
Пешеходный переход на перекрестке проспекта Кольский и улицы Беринга



Пешеходный переход (Беринга, 6)



Пешеходный переход (Беринга, 9)



Пешеходный переход (Беринга, 28)

